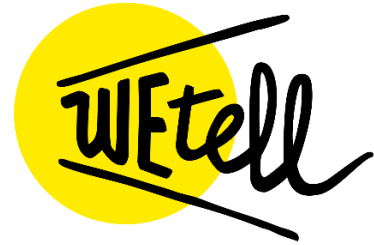


**Mikrofon (Postpaid Mobilfunk)** Internet  Telefonie  TVMobilfunk geht auch nachhaltig!  
Klima. Daten. Fair. Wir.

info@wetell-change.de

Vermarktung seit 01/12/2019

Der Tarif Mikrofon beinhaltet einen Mobilfunk-Anschluss für 100 Inklusiv-Minuten Telefonie.

Einzelheiten zum Produkt und zu buchbaren Leistungen ergeben sich aus der Leistungsbeschreibung, der Preisliste und den AGB, zu finden unter: <https://www.wetell-change.de/rechtstexte>

Datenübertragungsraten*	im Download	im Upload	ab Verbrauch des inkl. Datenvolumens wird reduziert auf:
Daten 100 MB	21 Mbit/s	3 Mbit/s	Down 64 kbit/s, Up 16 Kbit/s
Daten 500 MB und 10000 MB	25 Mbit/s	5 Mbit/s	Down 32 kbit/s, Up 32 Kbit/s
DataPlus 2000 MB	42 Mbit/s	6 Mbit/s	Down 64 kbit/s, Up 16Kbit/s
DayFlat (ohne Buchung einer Datenoption)	7,2 Mbit/s	1,4 Mbit/s	Down 64 kbit/s, Up 16 Kbit/s
*Im inländischen Datenverkehr geschätzter Maximalwert			

Tarifoption	Inklusiv Datenvolumen	SMS und Freiminuten	Preis
Sprachoption 100	-	- / 100 Minuten	im Tarif
SMS 100	-	100 SMS / -	2,00 €
Daten 100 MB	100 MB	-	2,00 €
Daten 500 MB (inkl. LTE25)	500 MB	-	4,00 €
Daten 1000 MB (inkl. LTE25)	1000 MB	-	8,00 €
Daten 2000 MB (inkl. LTE42)	2000 MB	-	13,00 €
DayFlat Light	200 MB	-	0,99 €
Basispreis	0,00 €/MB	0,09 €/Min, 0,09 €/SMS	

**Weitere Produktinformationen**

<b>Vertragslaufzeiten</b>	Du kannst deinen Vertrag jederzeit zum Ende des Folgemonats kündigen. Solange du nicht kündigst hat dein Vertrag eine unbegrenzte Laufzeit. Die Tarifoptionen SMS 100 und Daten 100 MB, 500 MB, 1000 MB, 2000 MB sind monatlich zu- und abbuchbar. Wenn du nicht bezahlst oder deinen Mobilfunkvertrag missbräuchlich verwendest, behalten wir uns vor diesen mit sofortiger Wirkung zu kündigen.
<b>Entgelt für Komplettprodukt</b>	monatlich 10,00 €

Alle Angaben verstehen sich inkl. Gesetzlicher Mehrwertsteuer von 19%

Versionsstand 01.12.2019